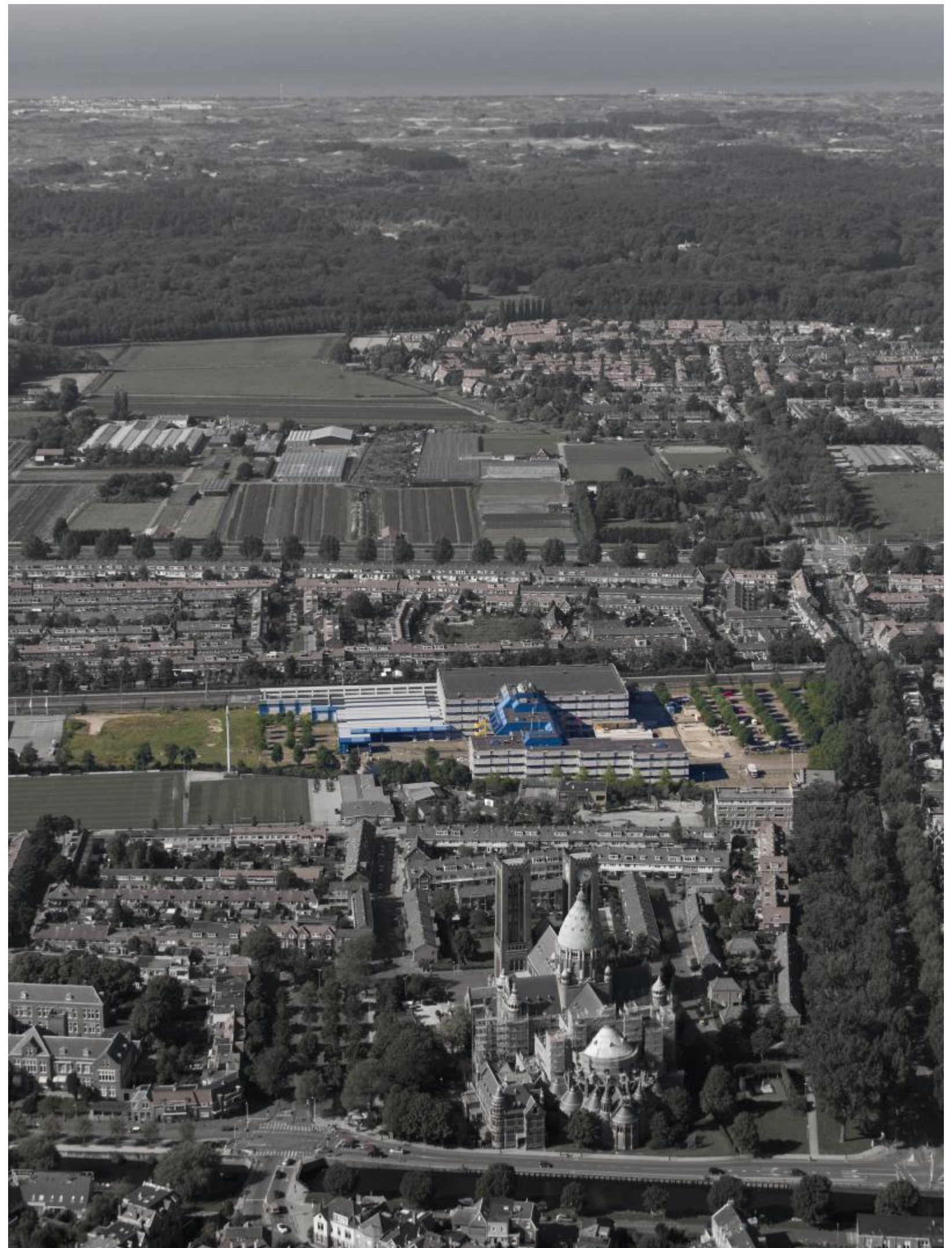
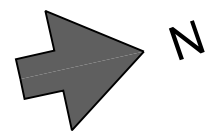
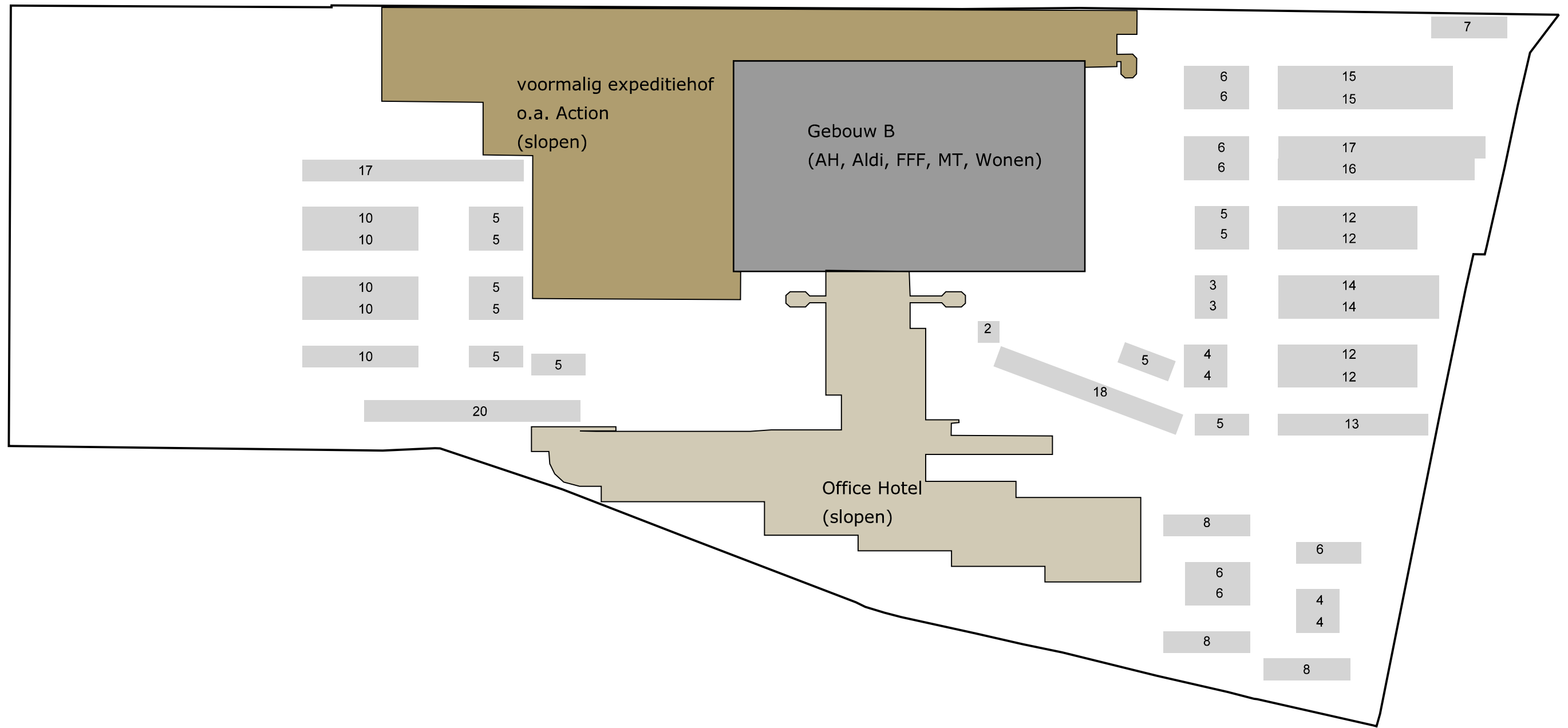


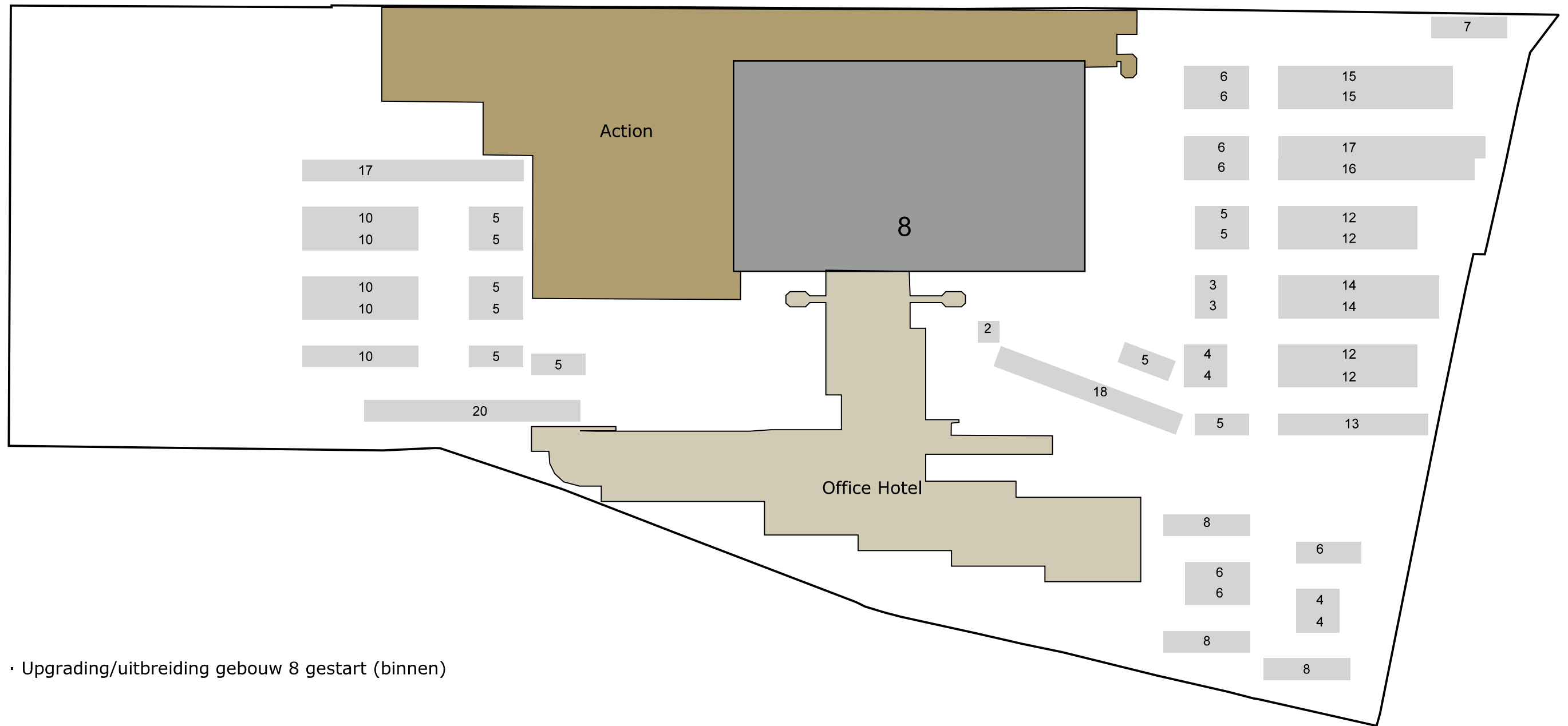
Concept fasering
"Plaza West Haarlem"

26-09-2016

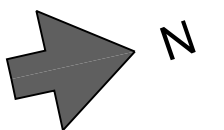
PLAZA
west

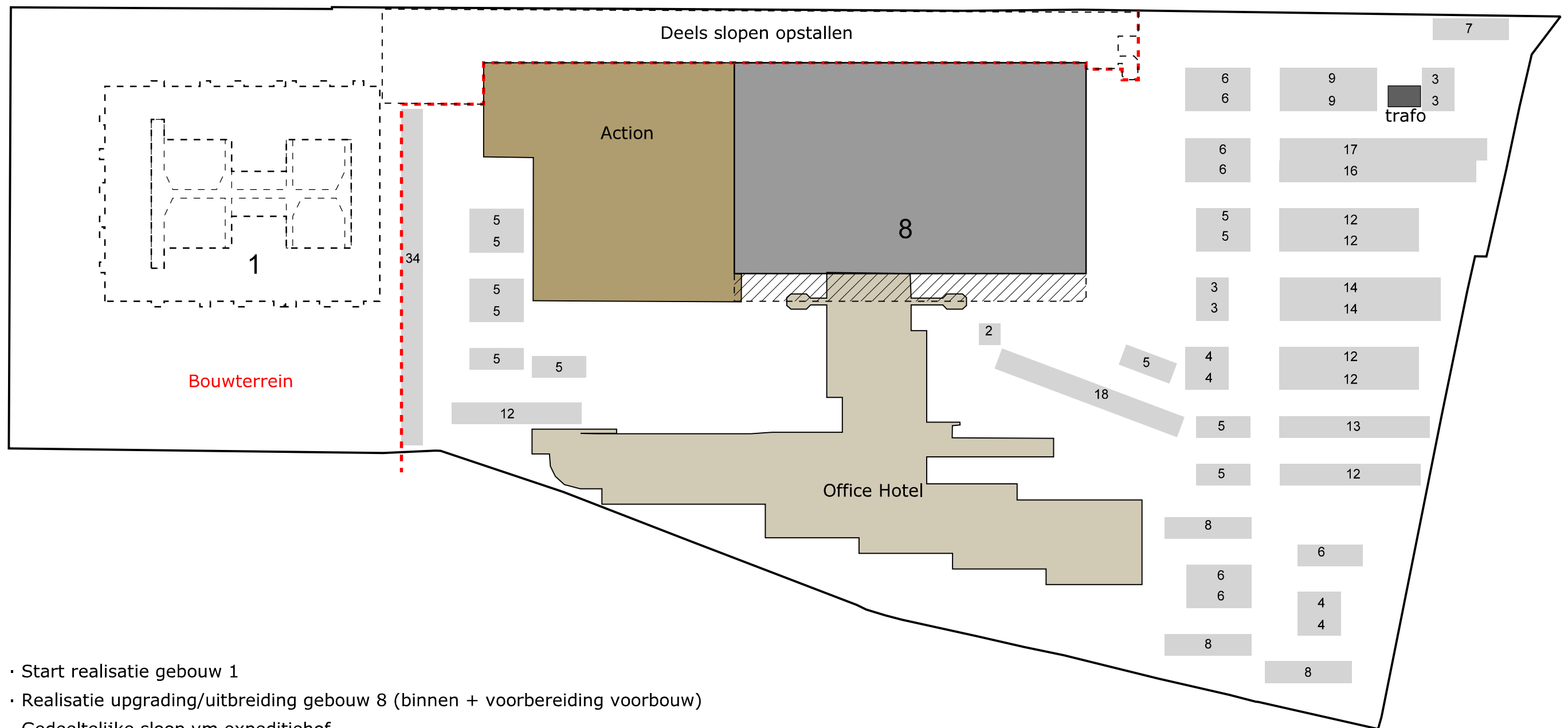




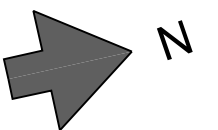


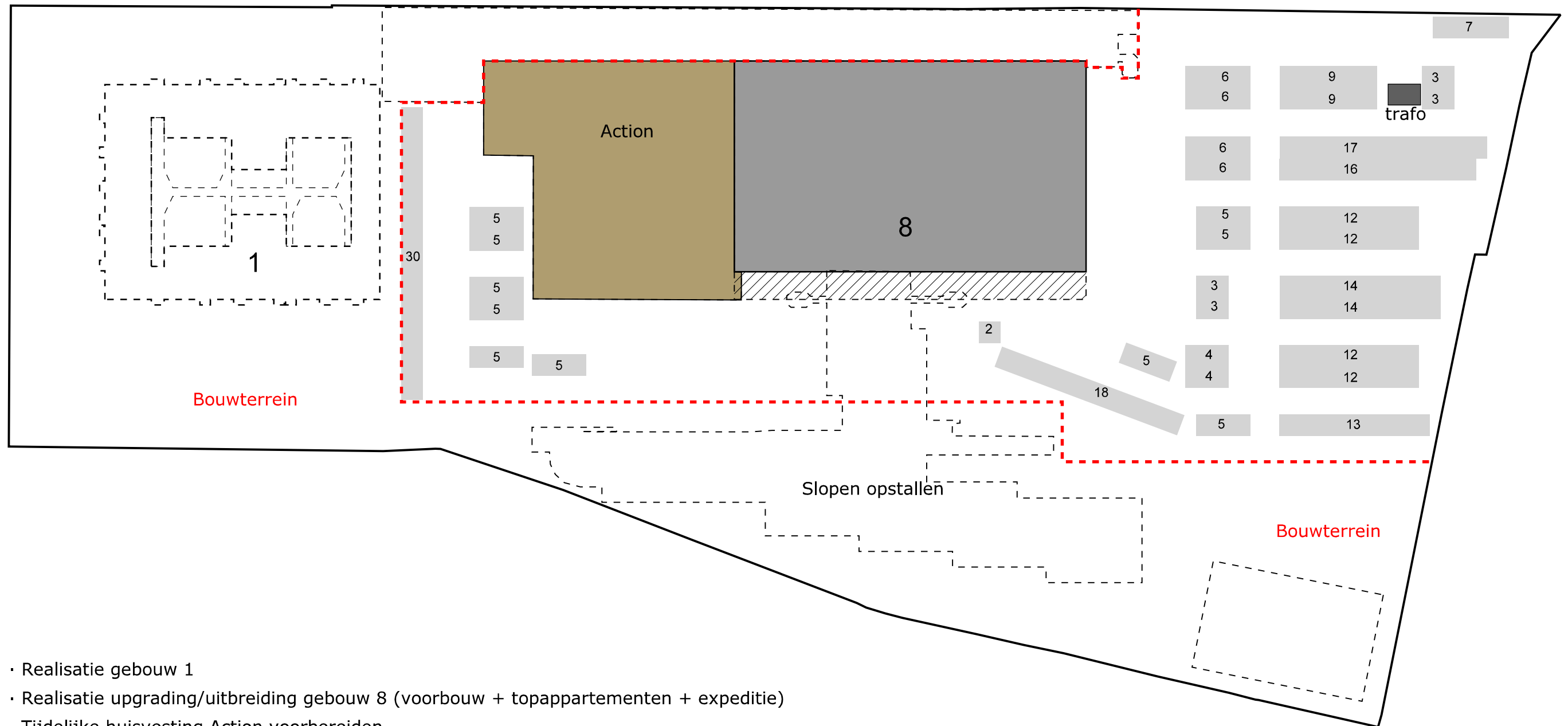
• Upgrading/uitbreiding gebouw 8 gestart (binnen)



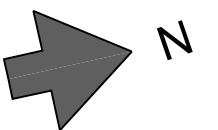


- Start realisatie gebouw 1
- Realisatie upgrading/uitbreiding gebouw 8 (binnen + voorbereiding voorbouw)
- Gedeeltelijke sloop vm expeditiehof
- Plaatsen nieuwe traforuimte op locatie gebouw 5



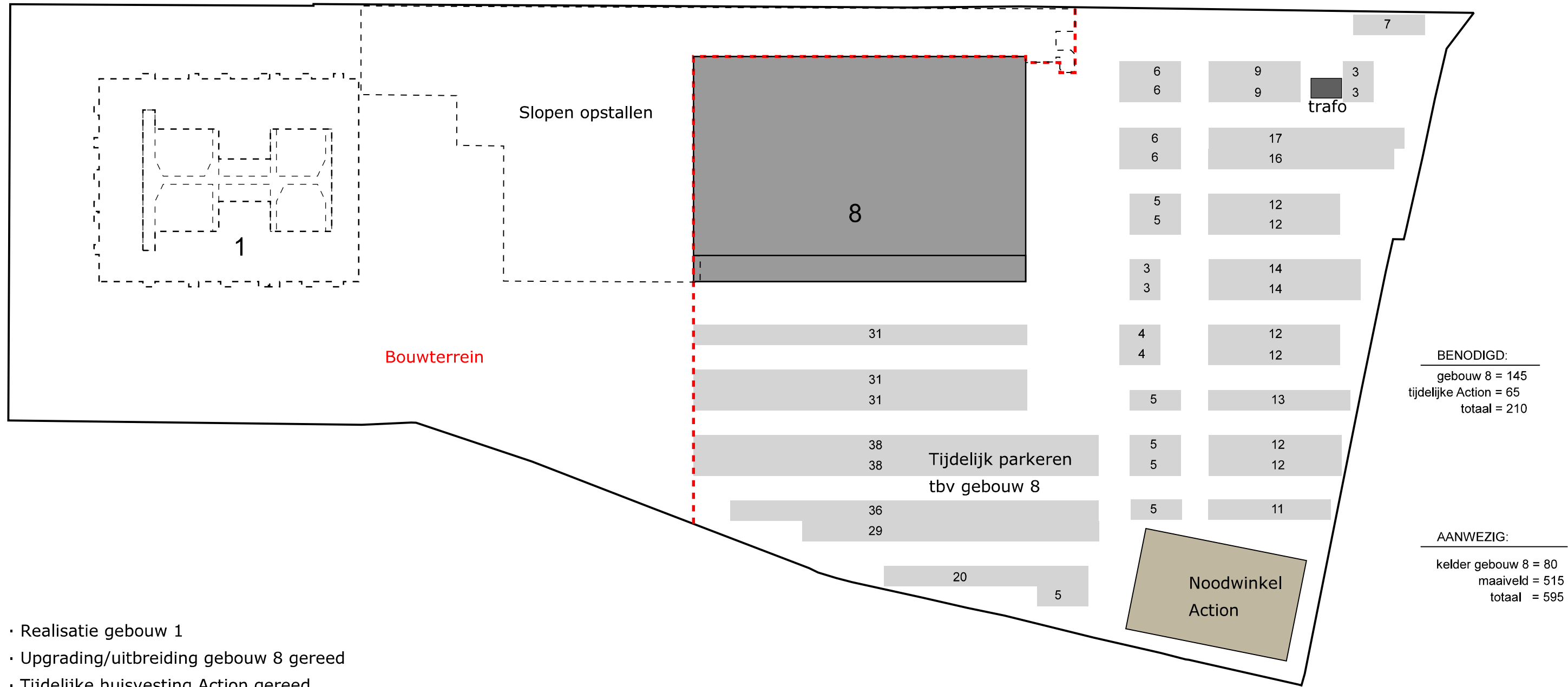


- Realisatie gebouw 1
- Realisatie upgrading/uitbreiding gebouw 8 (voorbouw + topappartementen + expeditie)
- Tijdelijke huisvesting Action voorbereiden
- Gedeeltelijke sloop voormalig expeditiehof gereed
- Start sloop Office Hotel
- Sloop bruggebouw gereed (uitvoering in één weekend)



Parkeerbehoefte gebouw 8: studio = 21
 kamerverhuur = 6
 Albert Heijn = 75
 Fit For Free = 38
 Monkey Town = 5

 Totaal = 145



Bouwterrein

Slopen opstallen

8

7

trafo

31

31

31

38

38

36

29

20

5

6
6

9
9

3
3

6
6

17
16

5
5

12
12

3
3

14
14

4
4

12
12

5

13

5
5

12
12

5

11

Tijdelijk parkeren
tbv gebouw 8

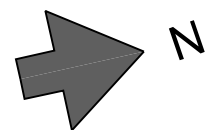
Noodwinkel
Action

BENODIGD:
 gebouw 8 = 145
 tijdelijke Action = 65
 totaal = 210

AANWEZIG:
 kelder gebouw 8 = 80
 maaiveld = 515
 totaal = 595

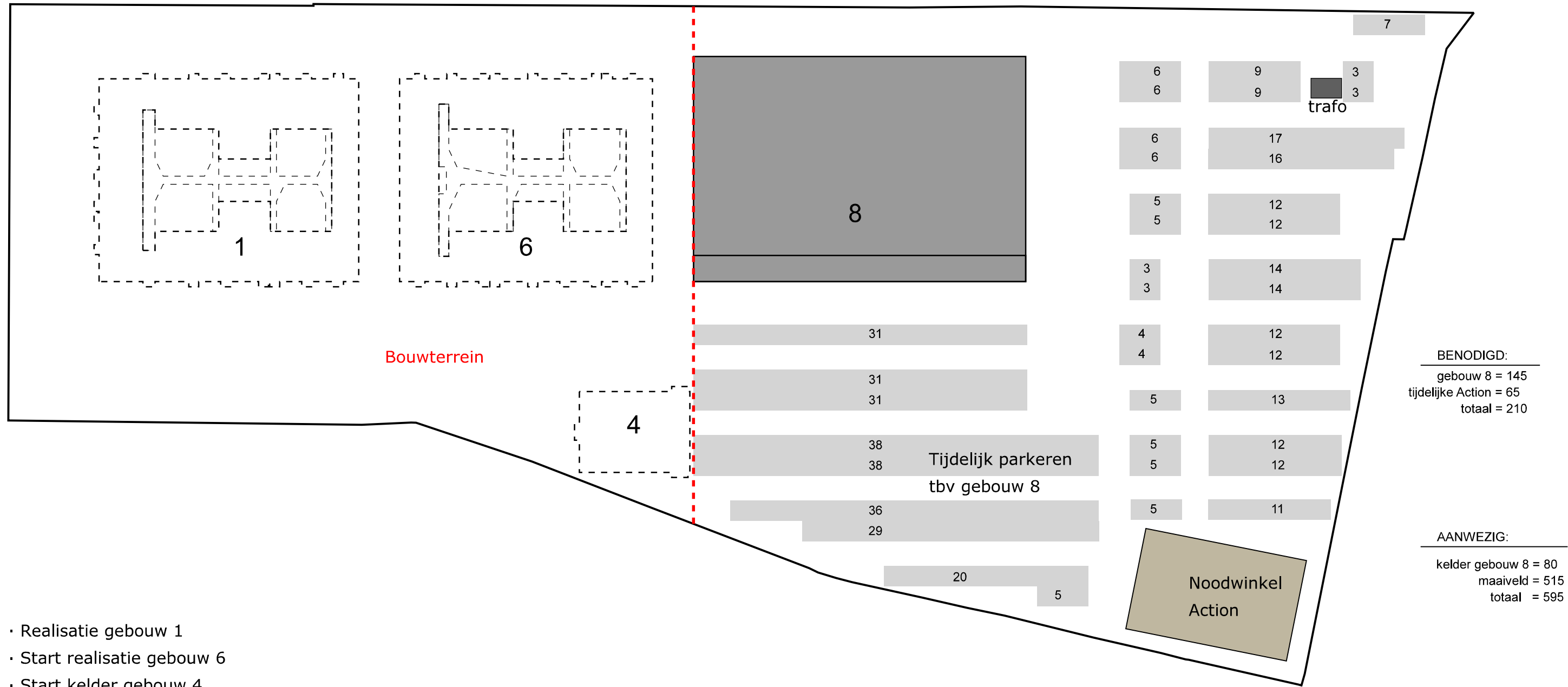
Parkeerbehoefte tijdelijke Action = 65

- Realisatie gebouw 1
- Upgrading/uitbreiding gebouw 8 gereed
- Tijdelijke huisvesting Action gereed
- Sloop voormalig expeditiehof gereed
- Sloop Office Hotel gereed
- Aanleg tijdelijk parkeren t.b.v. gebouw 8 en Action gereed



Parkeerbehoefte gebouw 8: studio = 21
 kamerverhuur = 6
 Albert Heijn = 75
 Fit For Free = 38
 Monkey Town = 5

 Totaal = 145



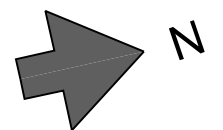
Bouwterrein

BENODIGD:
 gebouw 8 = 145
 tijdelijke Action = 65
 totaal = 210

AANWEZIG:
 kelder gebouw 8 = 80
 maaiveld = 515
 totaal = 595

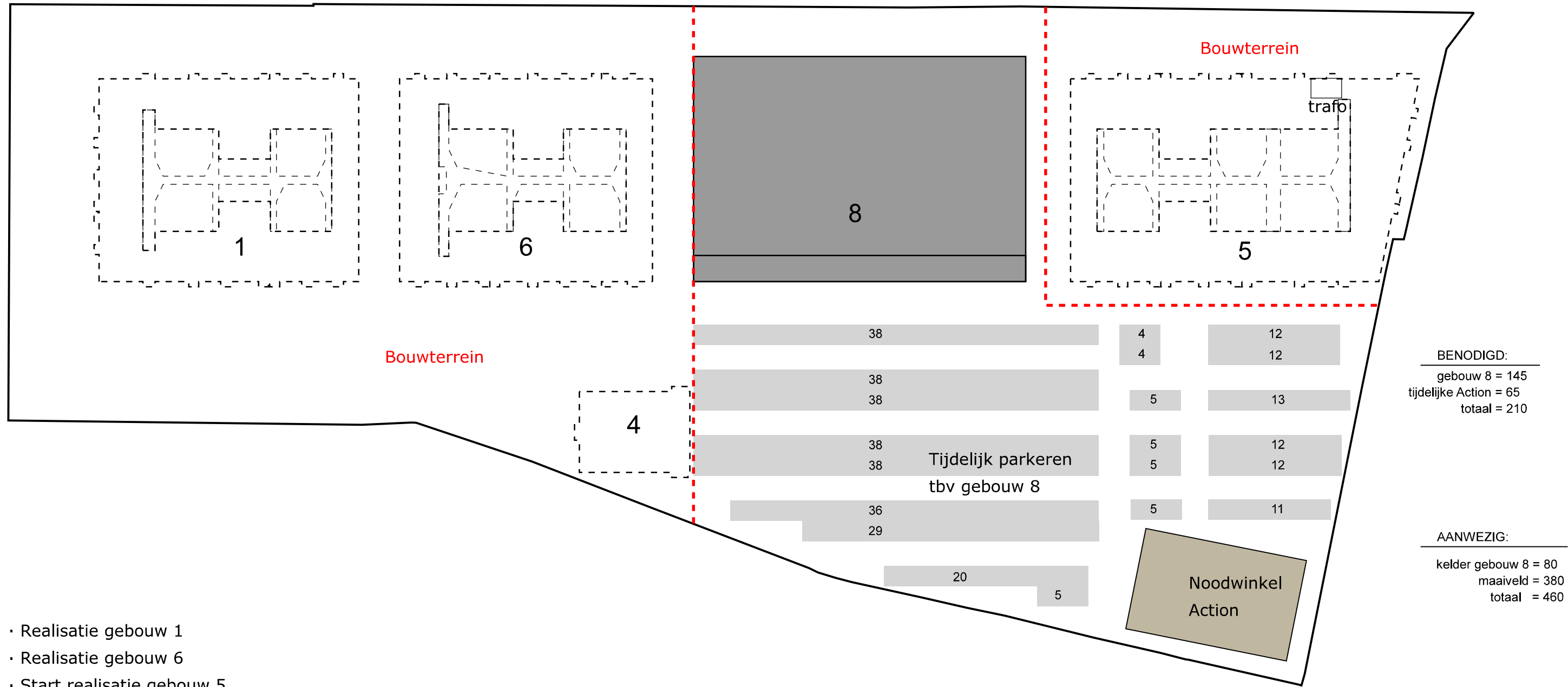
- Realisatie gebouw 1
- Start realisatie gebouw 6
- Start kelder gebouw 4
- Tijdelijke huisvesting Action

Parkeerbehoefte tijdelijke Action = 65



Parkeerbehoefte gebouw 8: studio = 21
 kamerverhuur = 6
 Albert Heijn = 75
 Fit For Free = 38
 Monkey Town = 5

 Totaal = 145

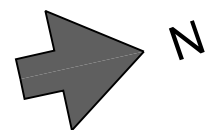


BENODIGD:
 gebouw 8 = 145
 tijdelijke Action = 65
 totaal = 210

AANWEZIG:
 kelder gebouw 8 = 80
 maaiveld = 380
 totaal = 460

Parkeerbehoefte tijdelijke Action = 65

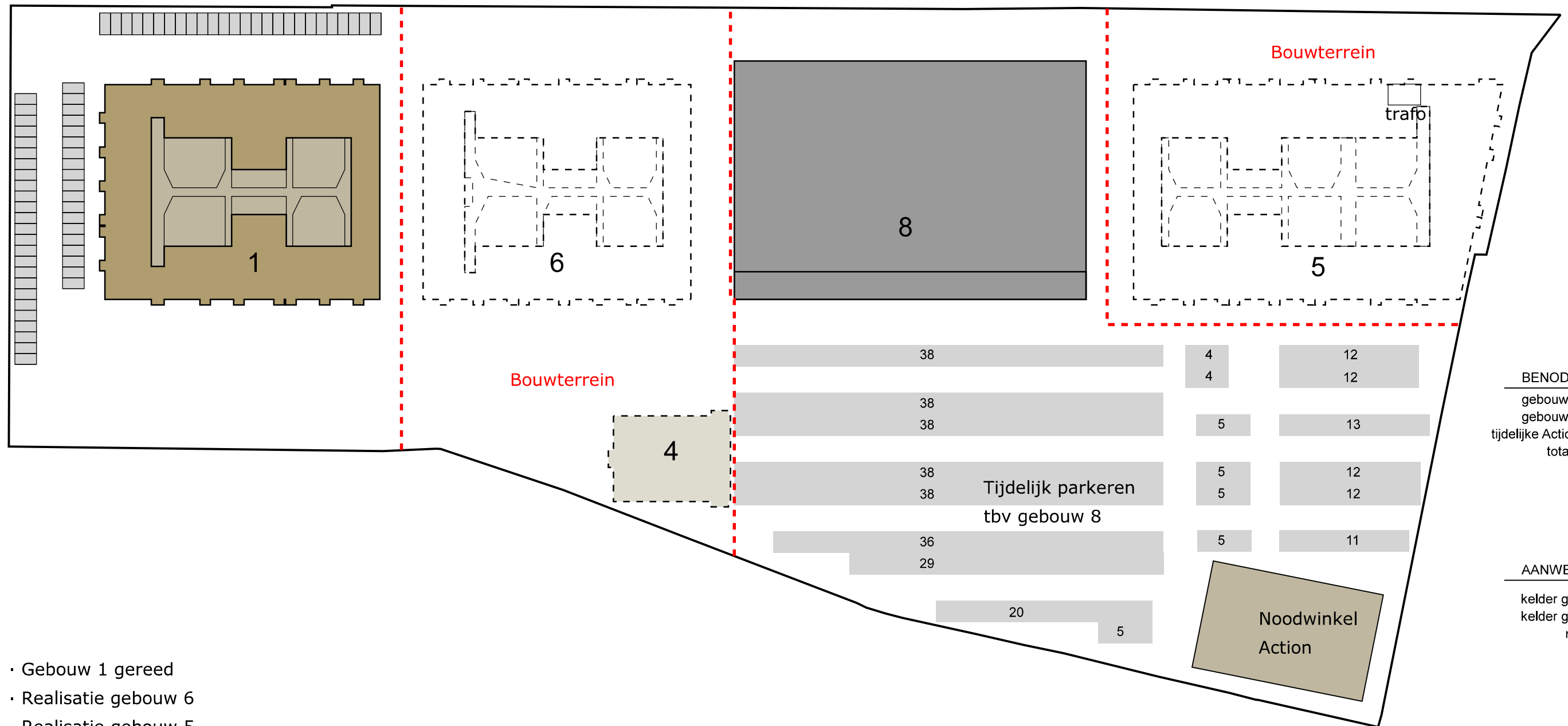
- Realisatie gebouw 1
- Realisatie gebouw 6
- Start realisatie gebouw 5
- Tijdelijke huisvesting Action
- Realisatie kelder gebouw 4



Parkeerbehoefte gebouw 1: 105 x 1,1 = 115,5

Parkeerbehoefte gebouw 8: studio = 21
 kamerverhuur = 6
 Albert Heijn = 75
 Fit For Free = 38
 Monkey Town = 5

 Totaal = 145

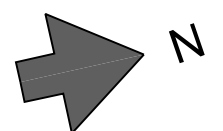


BENODIGD:
 gebouw 1 = 116
 gebouw 8 = 145
 tijdelijke Action = 65
 totaal = 326

AANWEZIG:
 kelder gebouw 1 = 79
 kelder gebouw 8 = 80
 maaiveld = 380
 totaal = 539

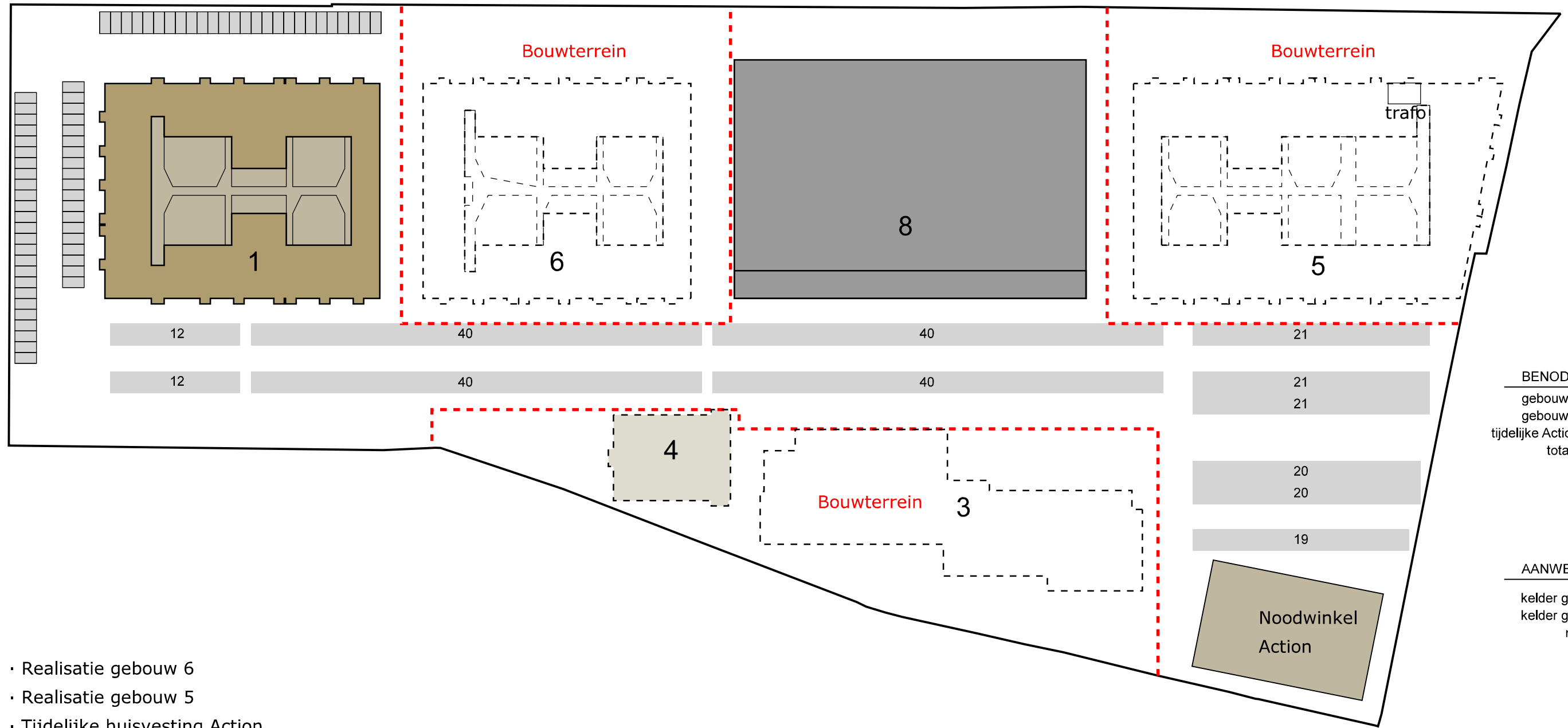
Parkeerbehoefte tijdelijke Action = 65

- Gebouw 1 gereed
- Realisatie gebouw 6
- Realisatie gebouw 5
- Tijdelijke huisvesting Action
- kelder gebouw 4 gereed



Parkeerbehoefte gebouw 1: 105 x 1,1 = 115,5

Parkeerbehoefte gebouw 8: studio = 21
 kamerverhuur = 6
 Albert Heijn = 75
 Fit For Free = 38
 Monkey Town = 5
 Totaal = 145

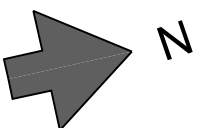


BENODIGD:
 gebouw 1 = 116
 gebouw 8 = 145
 tijdelijke Action = 65
 totaal = 326

AANWEZIG:
 kelder gebouw 1 = 79
 kelder gebouw 8 = 80
 maaiveld = 380
 totaal = 539

- Realisatie gebouw 6
- Realisatie gebouw 5
- Tijdelijke huisvesting Action
- Start realisatie gebouw 3 + bovenbouw gebouw 4

Parkeerbehoefte tijdelijke Action = 65

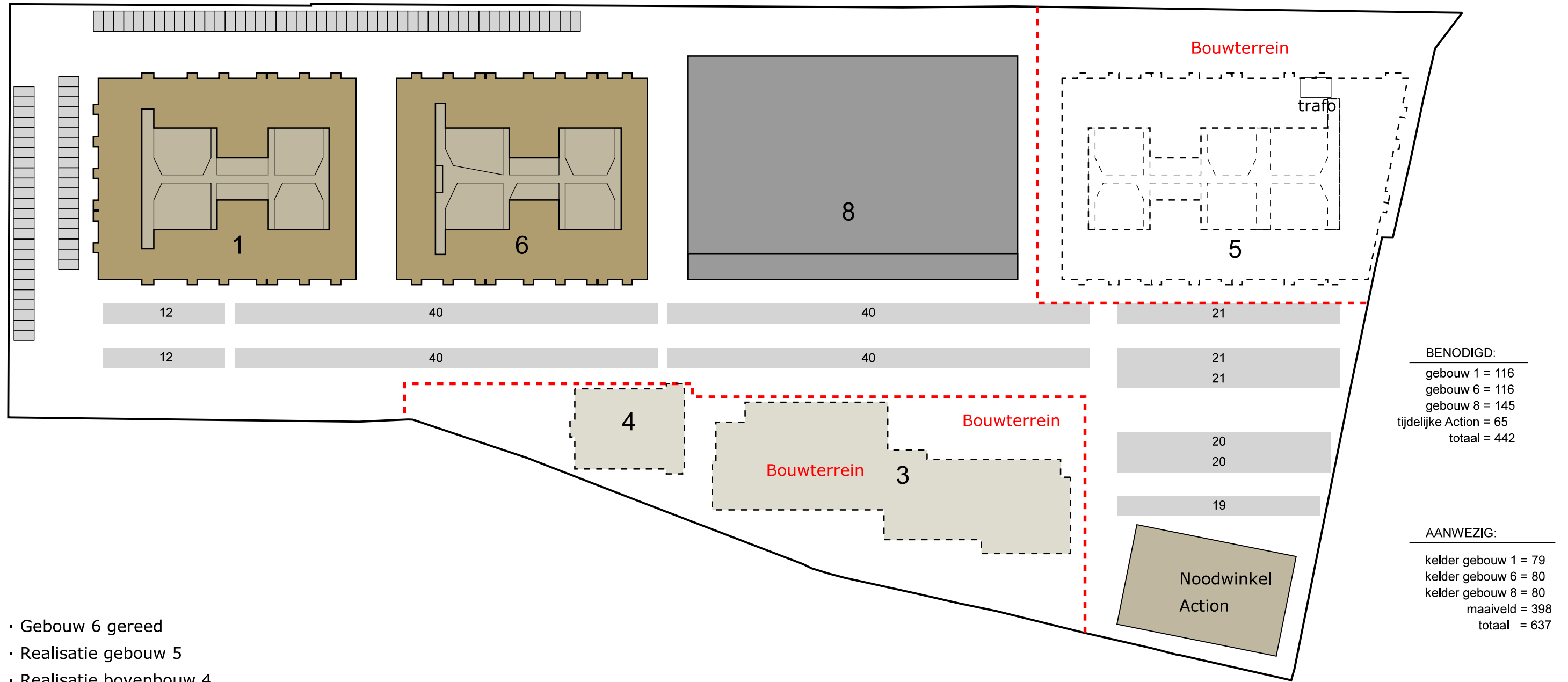


Parkeerbehoefte gebouw 1: 105 x 1,1 = 115,5

Parkeerbehoefte gebouw 6: 105 x 1,1 = 115,5

Parkeerbehoefte gebouw 8: studio = 21
kamerverhuur = 6
Albert Heijn = 75
Fit For Free = 38
Monkey Town = 5

Totaal = 145

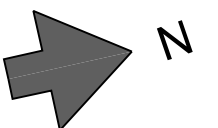


BENODIGD:
gebouw 1 = 116
gebouw 6 = 116
gebouw 8 = 145
tijdelijke Action = 65
totaal = 442

AANWEZIG:
kelder gebouw 1 = 79
kelder gebouw 6 = 80
kelder gebouw 8 = 80
maaiveld = 398
totaal = 637

- Gebouw 6 gereed
- Realisatie gebouw 5
- Realisatie bovenbouw 4
- Tijdelijke huisvesting Action
- Kelder gebouw 3 gereed
- Start realisatie bovenbouw 3

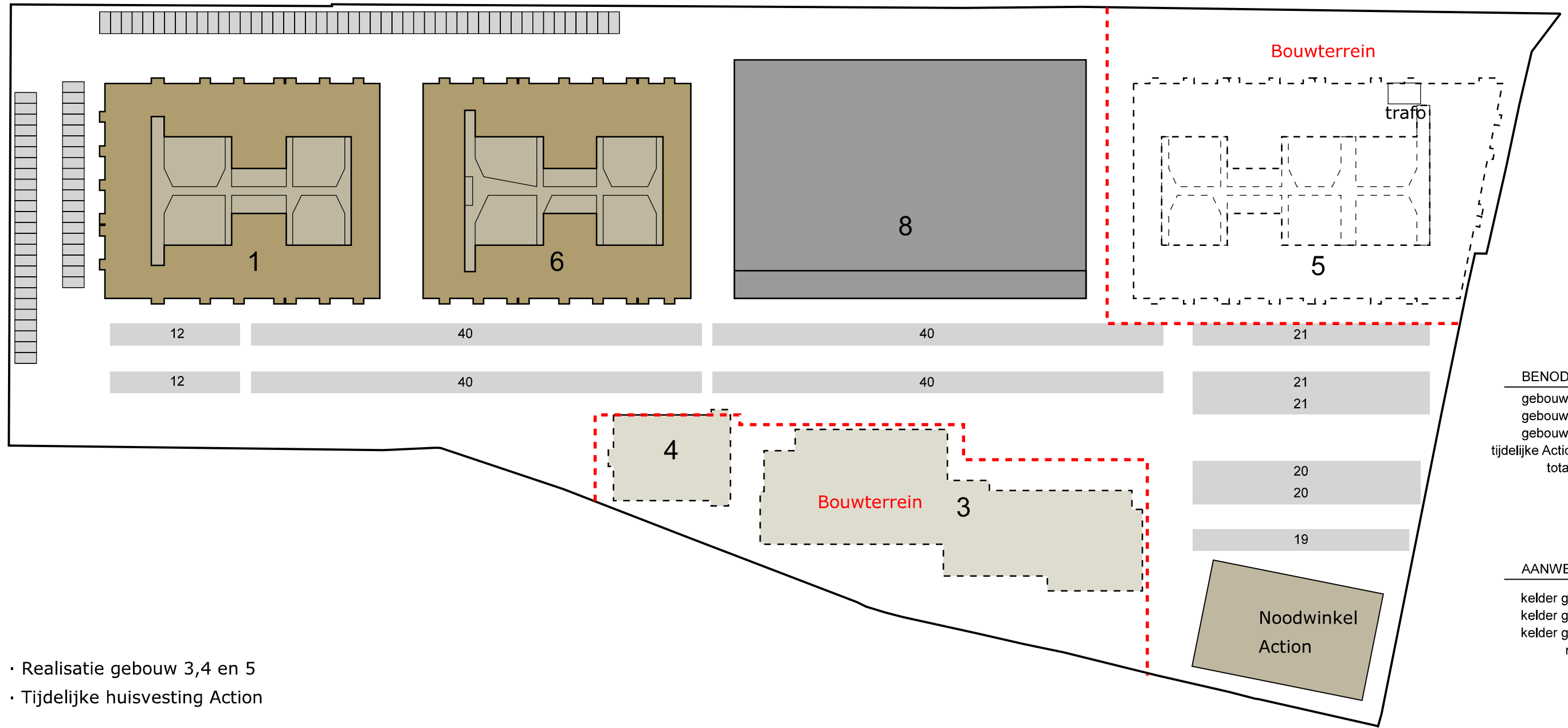
Parkeerbehoefte tijdelijke Action = 65



Parkeerbehoefte gebouw 1: 105 x 1,1 = 115,5

Parkeerbehoefte gebouw 6: 105 x 1,1 = 115,5

Parkeerbehoefte gebouw 8: studio = 21
 kamerverhuur = 6
 Albert Heijn = 75
 Fit For Free = 38
 Monkey Town = 5
 Totaal = 145

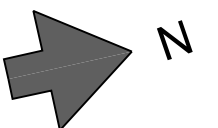


BENODIGD:
 gebouw 1 = 116
 gebouw 6 = 116
 gebouw 8 = 145
 tijdelijke Action = 65
 totaal = 442

AANWEZIG:
 kelder gebouw 1 = 79
 kelder gebouw 6 = 80
 kelder gebouw 8 = 80
 maaiveld = 398
 totaal = 637

- Realisatie gebouw 3,4 en 5
- Tijdelijke huisvesting Action

Parkeerbehoefte tijdelijke Action = 65

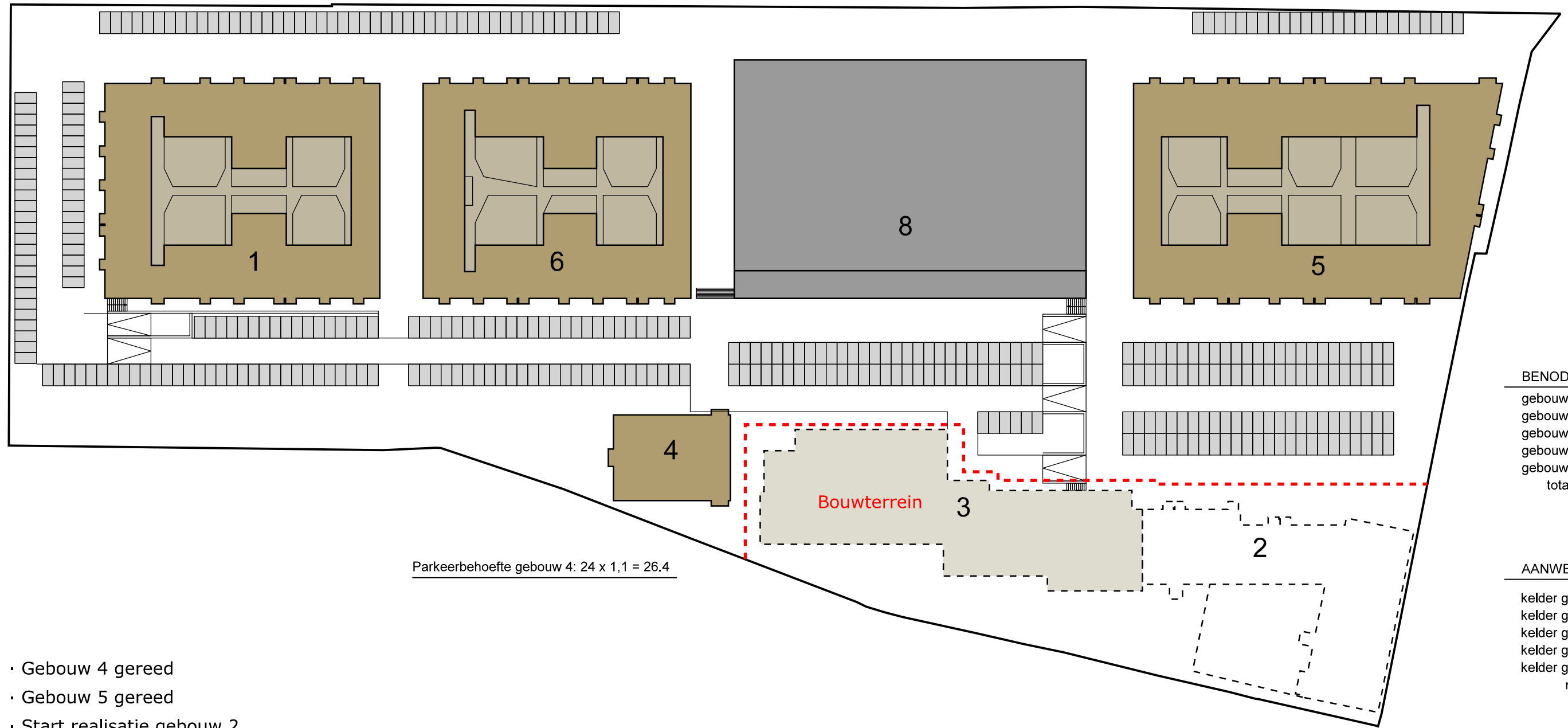


Parkeerbehoefte gebouw 1: 105 x 1,1 = 115,5

Parkeerbehoefte gebouw 6: 105 x 1,1 = 115,5

Parkeerbehoefte gebouw 8: studio = 21
kamerverhuur = 6
Albert Heijn = 75
Fit For Free = 38
Monkey Town = 5
Totaal = 145

Parkeerbehoefte gebouw 5: 96 x 1,1 = 105,6
commercieel = 65
Totaal = 171



Parkeerbehoefte gebouw 4: 24 x 1,1 = 26,4

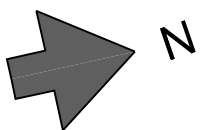
BENODIGD:

gebouw 1 = 116
gebouw 4 = 27
gebouw 5 = 171
gebouw 6 = 116
gebouw 8 = 145
totaal = 575

AANWEZIG:

kelder gebouw 1 = 79
kelder gebouw 4 = 0
kelder gebouw 5 = 96
kelder gebouw 6 = 80
kelder gebouw 8 = 80
maaiveld = 381
totaal = 716

- Gebouw 4 gereed
- Gebouw 5 gereed
- Start realisatie gebouw 2
- Realisatie gebouw 3



Parkeerbehoefte gebouw 1: 105 x 1,1 = 115,5

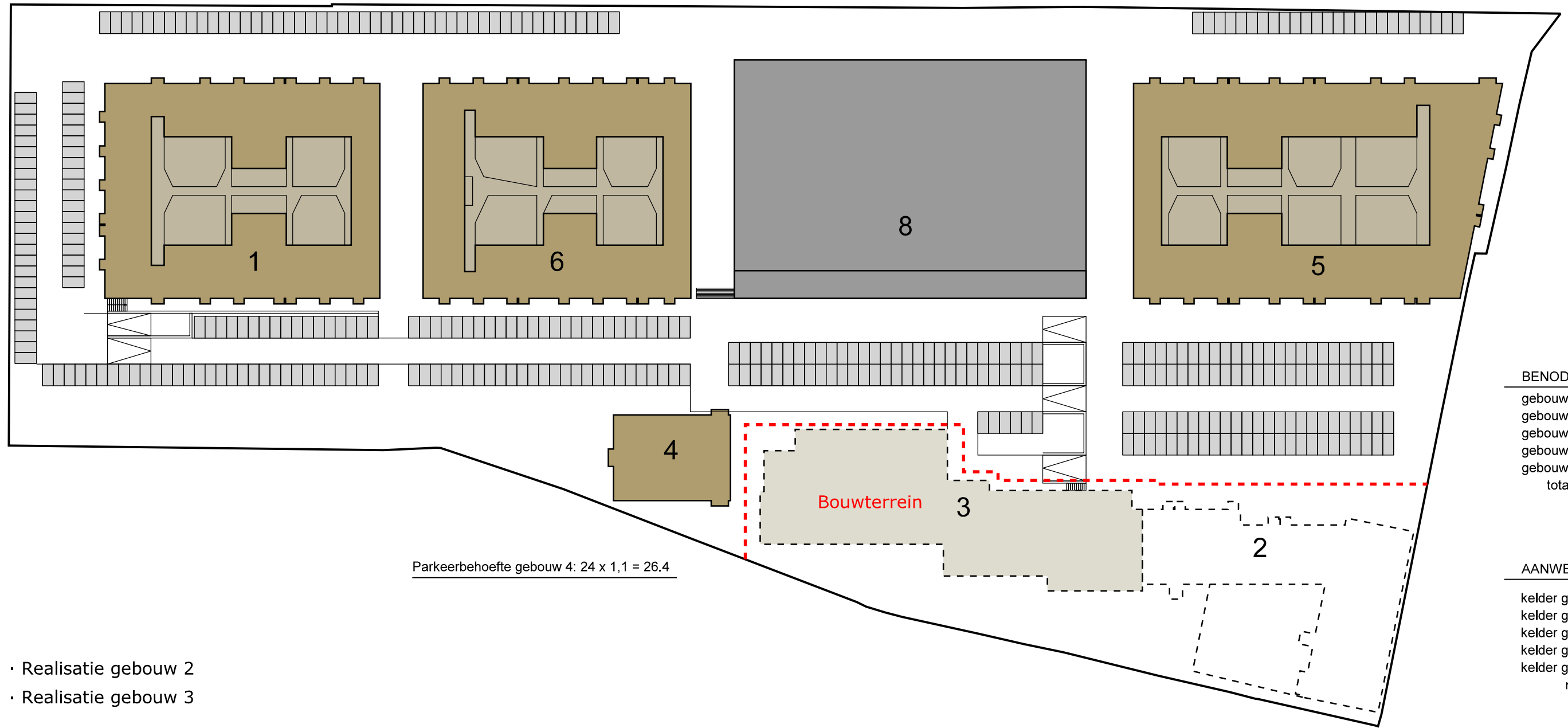
Parkeerbehoefte gebouw 6: 105 x 1,1 = 115,5

Parkeerbehoefte gebouw 8: studio = 21
kamerverhuur = 6
Albert Heijn = 75
Fit For Free = 38
Monkey Town = 5

Totaal = 145

Parkeerbehoefte gebouw 5: 96 x 1,1 = 105,6

commercieel = 65
Totaal = 171



Parkeerbehoefte gebouw 4: 24 x 1,1 = 26,4

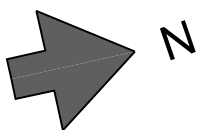
BENODIGD:

gebouw 1 = 116
gebouw 4 = 27
gebouw 5 = 171
gebouw 6 = 116
gebouw 8 = 145
totaal = 575

AANWEZIG:

kelder gebouw 1 = 79
kelder gebouw 4 = 0
kelder gebouw 5 = 96
kelder gebouw 6 = 80
kelder gebouw 8 = 80
maaiveld = 381
totaal = 716

- Realisatie gebouw 2
- Realisatie gebouw 3

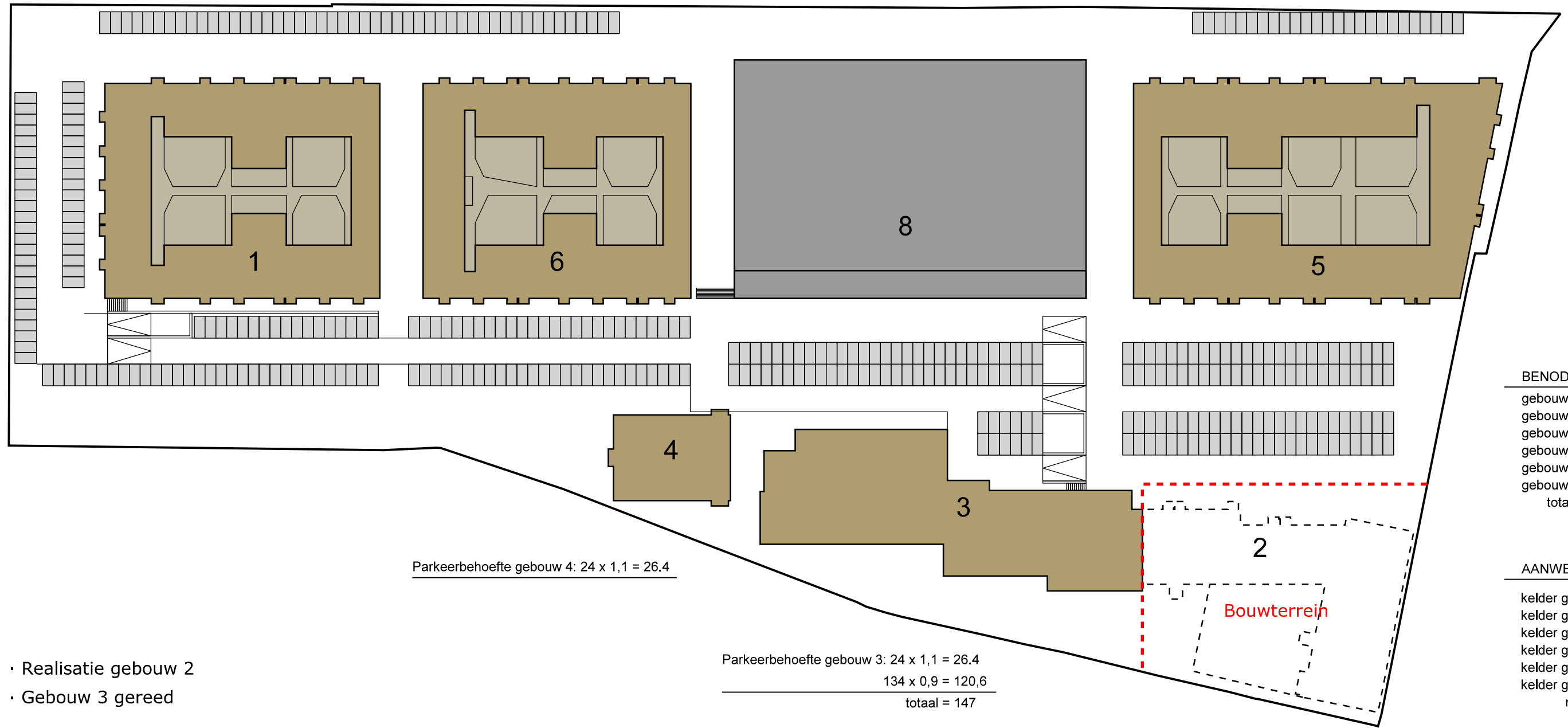


Parkeerbehoefte gebouw 1: 105 x 1,1 = 115,5

Parkeerbehoefte gebouw 6: 105 x 1,1 = 115,5

Parkeerbehoefte gebouw 8: studio = 21
 kamerverhuur = 6
 Albert Heijn = 75
 Fit For Free = 38
 Monkey Town = 5
 Totaal = 145

Parkeerbehoefte gebouw 5: 96 x 1,1 = 105,6
 commercieel = 65
 Totaal = 171



Parkeerbehoefte gebouw 4: 24 x 1,1 = 26,4

Parkeerbehoefte gebouw 3: 24 x 1,1 = 26,4
 134 x 0,9 = 120,6
 totaal = 147

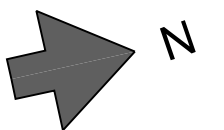
BENODIGD:

gebouw 1 = 116
 gebouw 3 = 147
 gebouw 4 = 27
 gebouw 5 = 171
 gebouw 6 = 116
 gebouw 8 = 145
 totaal = 722

AANWEZIG:

kelder gebouw 1 = 79
 kelder gebouw 3 = 0
 kelder gebouw 4 = 0
 kelder gebouw 5 = 96
 kelder gebouw 6 = 80
 kelder gebouw 8 = 80
 maaiveld = 387
 totaal = 722

- Realisatie gebouw 2
- Gebouw 3 gereed

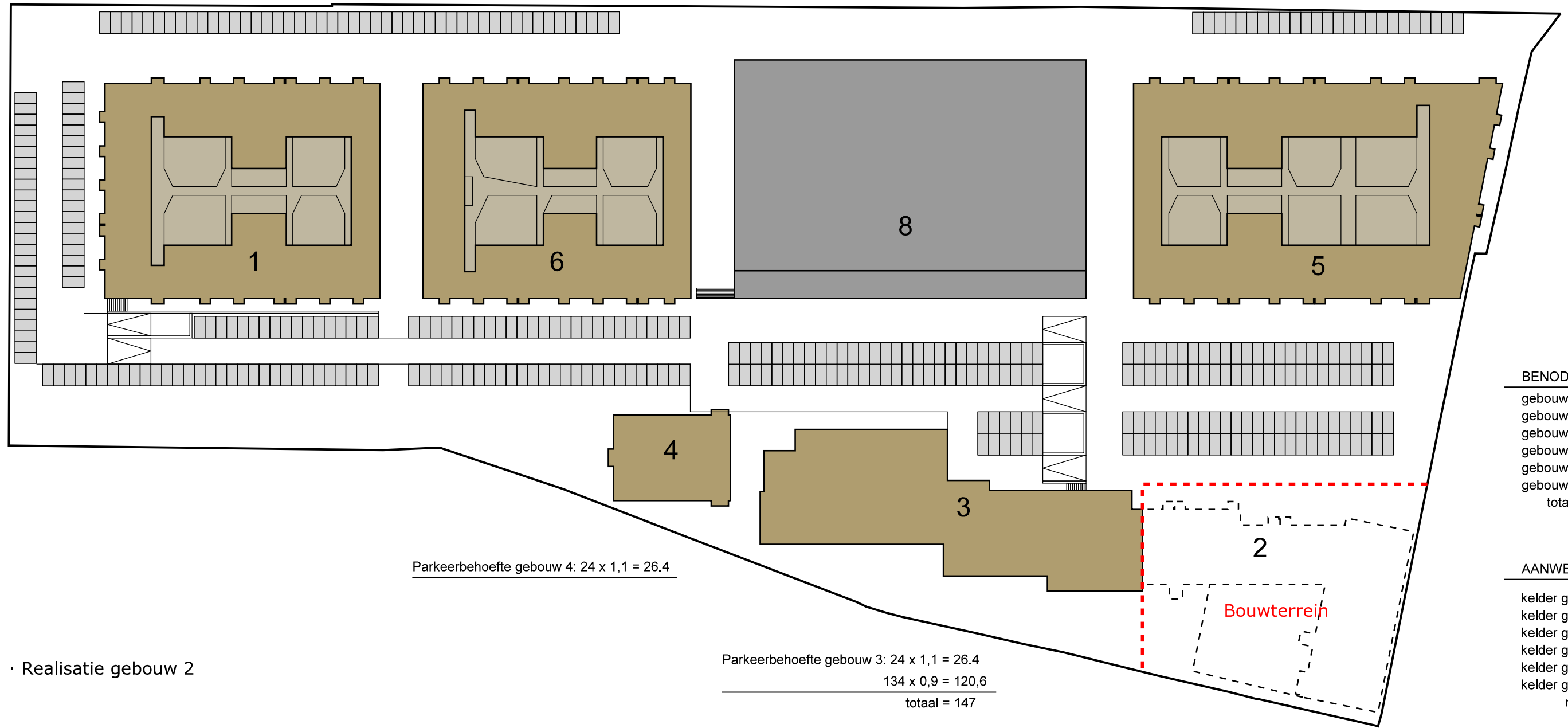


Parkeerbehoefte gebouw 1: 105 x 1,1 = 115,5

Parkeerbehoefte gebouw 6: 105 x 1,1 = 115,5

Parkeerbehoefte gebouw 8: studio = 21
kamerverhuur = 6
Albert Heijn = 75
Fit For Free = 38
Monkey Town = 5
Totaal = 145

Parkeerbehoefte gebouw 5: 96 x 1,1 = 105,6
commercieel = 65
Totaal = 171



Parkeerbehoefte gebouw 4: 24 x 1,1 = 26,4

Parkeerbehoefte gebouw 3: 24 x 1,1 = 26,4
134 x 0,9 = 120,6
totaal = 147

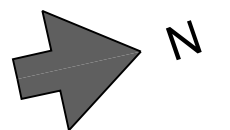
BENODIGD:

gebouw 1 = 116
gebouw 3 = 147
gebouw 4 = 27
gebouw 5 = 171
gebouw 6 = 116
gebouw 8 = 145
totaal = 722

AANWEZIG:

kelder gebouw 1 = 79
kelder gebouw 3 = 0
kelder gebouw 4 = 0
kelder gebouw 5 = 96
kelder gebouw 6 = 80
kelder gebouw 8 = 80
maaiveld = 387
totaal = 722

· Realisatie gebouw 2

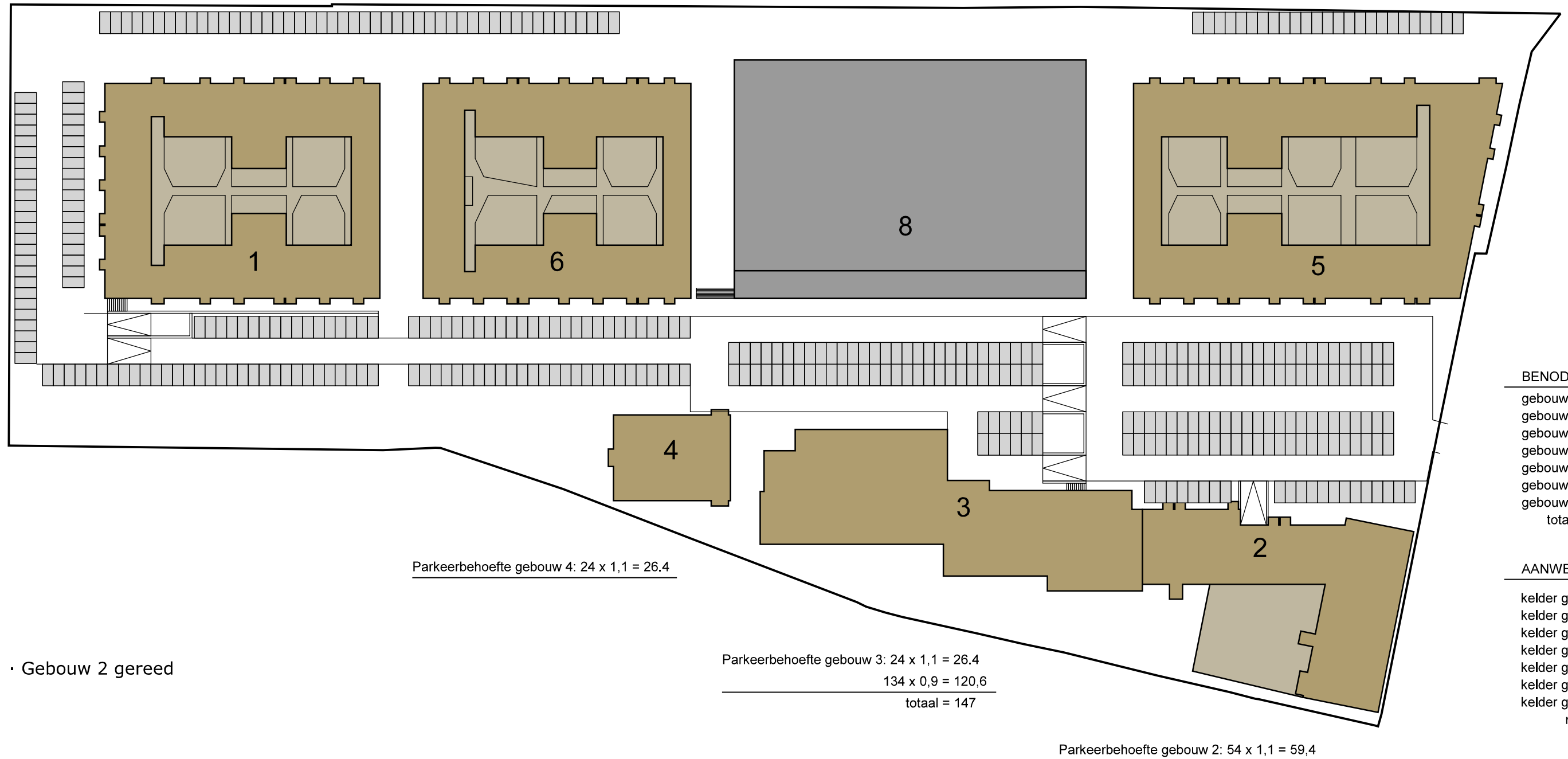


Parkeerbehoefte gebouw 1: 105 x 1,1 = 115,5

Parkeerbehoefte gebouw 6: 105 x 1,1 = 115,5

Parkeerbehoefte gebouw 8: studio = 21
 kamerverhuur = 6
 Albert Heijn = 75
 Fit For Free = 38
 Monkey Town = 5
 Totaal = 145

Parkeerbehoefte gebouw 5: 96 x 1,1 = 105,6
 commercieel = 65
 Totaal = 171



Parkeerbehoefte gebouw 4: 24 x 1,1 = 26,4

Parkeerbehoefte gebouw 3: 24 x 1,1 = 26,4
 134 x 0,9 = 120,6
 totaal = 147

Parkeerbehoefte gebouw 2: 54 x 1,1 = 59,4

• Gebouw 2 gereed

BENODIGD:

gebouw 1 = 116
 gebouw 2 = 60
 gebouw 3 = 147
 gebouw 4 = 27
 gebouw 5 = 171
 gebouw 6 = 116
 gebouw 8 = 145
 totaal = 782

AANWEZIG:

kelder gebouw 1 = 79
 kelder gebouw 2 = 44
 kelder gebouw 3 = 11
 kelder gebouw 4 = 0
 kelder gebouw 5 = 96
 kelder gebouw 6 = 80
 kelder gebouw 8 = 80
 maaiveld = 408
 totaal = 798

